

Februari 2025

Welkom bij deze tweede nieuwsbrief. Op deze plek gaan we in op opvallende veranderingen die in Invvertor en de EA add-in zijn doorgevoerd, en hopen we Invvertor gebruikers te helpen en te inspireren om nog meer te doen met Invvertor.

[Alle nieuwsbrieven zijn hier terug te lezen.](#)

In deze nieuwsbrief:

Nieuwe release van Invvertor OS.....	1
Nieuwe release van de Invvertor SaaS server applicatie .....	1
Introductie van een nieuwe EA addin .....	2
Introductie van Documentor in Invvertor OS .....	3
Documentatie van Invvertor en SaaS verplaatst.....	5
<i>Over deze nieuwsbrief</i> .....	5

## Nieuwe release van Invvertor OS

Inmiddels is Invvertor doorgesleuteld naar Invvertor 4.3. Deze kun je nu kiezen binnen de Enterprise Architect add-in van Armatiek voor "ChainTranslateAndReport:4.3". Een overzicht van wat er is veranderd [vind je hier](#). Veel van de onderstaande informatie heeft betrekking op die nieuwe versie 4.3.

## Nieuwe release van de Invvertor SaaS server applicatie

In overleg met de gebruikers van Invvertor SaaS is besloten dat de SaaS kan worden vereenvoudigd. Een aantal functies dat werd aangeboden via het *dashboard* werd niet als essentieel voor de werkzaamheid van Invvertor opgevat. Ook werd een verplaatsing van bepaalde functies naar de EA addin als een verbetering voor de gebruiker gezien. Daarom heeft Armatiek Solutions besloten de server-software opnieuw in te richten. Dit is een aanpassing die de gebruiker niet merkt. De oude

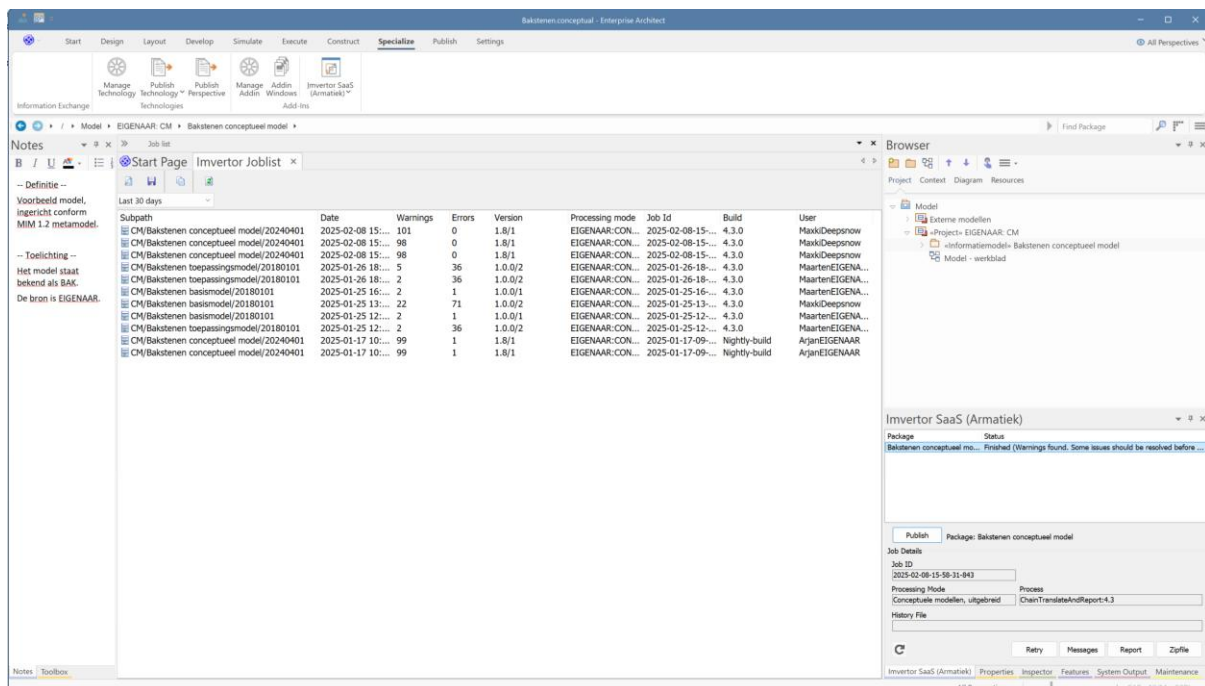
addin blijft gewoon werken, al is er een beter alternatief, zoals hieronder wordt beschreven. Wat de gebruiker wél merkt is dat het dashboard als webapplicatie is vervallen.

## Introductie van een nieuwe EA addin

Sinds eind januari 2025 is de EA addin vernieuwd. De huidige addin werkt nog gewoon (dus ook op de nieuwe server software). Echter, de nieuwe addin biedt enkele belangrijke nieuwe mogelijkheden, waardoor het verstandig kan zijn de overstap naar die nieuwe versie te maken. We gaan er hieronder op in.

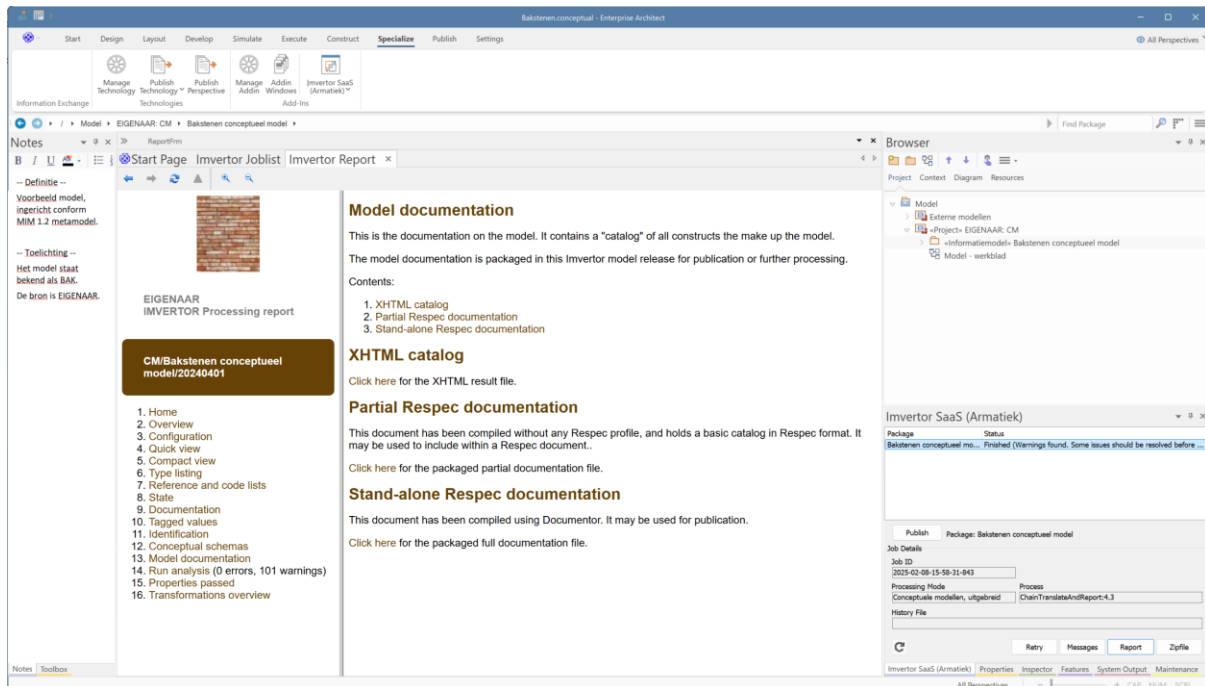
**Beheer van gebruikers.** Het is nu mogelijk binnen de addin zelf gebruikers toe te voegen, te verwijderen, of nieuwe paswoorden te geven. Deze functies zijn beschikbaar voor gebruikers met de juiste “rol”. Die rollen zijn bepaald in overleg met jouw organisatie.

**Overzicht van alle jobs.** Je kunt nu alle jobs van jouw organisatie opvragen, en daarin door de sortering aan te passen gemakkelijk inzicht krijgen in het gebruik van Invertor en jobs die voor een bepaald model(-domein) zijn gedraaid. Van iedere job kun je meteen het report opvragen. Voorheen moest je naar het *Dashboard* om inzicht te krijgen in de jobs van jouw organisatie.



Figuur 1 – Overzicht van jobs binnen de addin

**Niet meer naar een aparte browser.** Als je een report opvraagt van een job wordt het nu getoond in Enterprise Architect. Je hoeft dus niet meer in een aparte browser in te loggen. Ook worden HTML en XHTML documenten waarnaar verwezen wordt, en die bij het verwerkingsresultaat horen, vanuit het report in EA zelf getoond.



Figuur 2 – Weergave van het verwerkingsrapport binnen de addin

**Andere weergave van messages.** De meldingen (fouten, waarschuwingen) worden zoals je gewend bent getoond als je op de knop *messages* klikt, maar de uitleg van een fout ziet er iets anders uit. We streven ernaar om alle uitleg die hoe dan ook in het Engels beschikbaar is, ook van een Nederlandse vertaling te voorzien.

Kortom, de addin heeft een nog grotere rol gekregen en maakt het werken met Invertor via de SaaS dienst gemakkelijker.

## Introductie van Documentor in Invertor OS

Armatiek BV heeft besloten om de software *Documentor* te doneren aan de OS wereld, door deze op te nemen in Invertor OS. *Documentor* is de eigenlijk de naam van de al bestaande methode om MsWord bestanden te integreren met de documentatie van de catalogus van informatiemodellen. Hierdoor kan de complete volwaardige documentatie op het informatiemodel in één Invertor run

worden samengesteld. De software werd eerst als een server toepassing van Armatiek Solutions aangeboden. De software is omgeschreven en verbeterd, en nu dus ook beschikbaar in het publieke domein.

Waarom *Documentor*? Het informatiemodel wordt sinds jaar en dag door Imvertor weggezet als een Respec “fragment” waarin dat informatiemodel is opgenomen, met diagrammen, overzicht van objecten en attributen, et cetera. Dit Respec fragment is vrij kaal, en niet geschikt om zo te publiceren. Een aantal gebruikers van Imvertor kopieert dit fragment naar een publicatieomgeving (zoals Github pages) en voegt daar handmatig introducerende hoofdstukken, logo’s, versie informatie en dergelijke aan toe. Dat vereist kennis van Markdown, HTML, Github en zelf Json of Yaml.

INHOUDSOPGAVE

Samenvatting

Status van dit document

1. Inleiding
  - 1.1 Globale opzet van de standaard
  - 1.2 Over dit document
2. Voorbeeld informatiemodel: Fietsenwinkel
  - 2.1 Fietsenwinkel in tekst
  - 2.2 Fietsenwinkel als plaatje
  - 2.3 Tekst of plaatje?
3. Opbouwen van het informatiemodel
  - 3.1 Informatiemodel
  - 3.2 Domein package
  - 3.3 View package
  - 3.4 Extern package
4. Modelleren van concepten en hun relaties
  - 4.1 Objecttype
  - 4.2 Attributoort
  - 4.3 Gevegensgroetype
  - 4.4 Gevegensgroep
  - 4.5 Relatiesoort
5. Eigenschappen geven aan modelementen
  - 5.1 Primitief datatype
  - 5.2 Gestructureerd datatype
  - 5.3 Data element
6. Lijsten van waarden
  - 6.1 Enumeratie

## MIM 1.2 Primer

Eenvoudige toegang tot de standaard

Armatiek Handleiding  
In ontwikkeling 15 februari 2022

**Deze versie:**  
<https://armatiek.nl/doc/report/primer/1.2>

**Laatst gepubliceerde versie:**  
<https://armatiek.nl/doc/report/primer>

**Laatste werkversie:**  
URL:<https://armatiek.nl/doc/concepten/MIM-primer>

**Vorige versie:**  
<https://armatiek.nl/doc/report/primer/0.001>

**Redacteurs:**  
Arjan Loeffen (Armatiek BV)  
Joeri van Es (ArchixL)

Dit document valt onder de volgende licentie:  
EUROPEAN UNION PUBLIC LICENCE v. 1.2

---

Path: CM/Fietsenwinkel/20250101 at 2024-11-22T13:20:24Z, Imvertor: Nightly-build.19 at metamodel Armatiek-MIM-12-CONCEPTUAL, Module: Primer

---

### Samenvatting

**MIM** (Metamodel voor Informatiemodellen) beschrijft een methodiek voor het vastleggen van de structuur van informatie. Het **MIM** kan bijvoorbeeld worden gebruikt om een model voor fietswinkels vast te leggen. Dit document beschrijft hoe je zo'n model kunt opstellen, en refereert waar nodig naar de standaard zelf.

Na een algemene introductie op het **MIM** en de noodzaak daarvan worden de aspecten van een informatiemodel conform **MIM** besproken: vanuit informatiemodel en informatiedomeinen wordt afgedaald naar attributen, typen, en andere modelonderdelen, en gaandeweg worden de metagegevens daarvan behandeld. In een apart hoofdstuk worden thema's besproken die de verschillende aspecten van het metamodel met elkaar gemeen hebben. Het document eindigt met een uitgebreid voorbeeld in UML.

*Figuur 3 - Voorbeeld Repec catalogus gegenereerd door Documentor voor Armatiek BV*

Een alternatief is nu binnen Imvertor OS beschikbaar. In de Add-in geef je aan in welke folder je MsWord bestanden zich bevinden. Die documenten hebben een specifieke opbouw maar zijn verder te bewerken zoals je dat gewend bent. Als je publiceert worden die bestanden meegestuurd naar de Armatiek Solutions server, waarbij Imvertor vervolgens alles met elkaar integreert. Het resultaat is de complete catalogus informatie in Respec HTML. Het zit in je ZIP bestand en je kunt het ook meteen

openen vanuit het Invector Report. Dit bestand kan worden gekopieerd naar een publicatieserver, of meegeleverd in een mailwisseling.

Voor het gebruik van *Documentor* moet jouw instelling wel een plek krijgen in Invector OS configuratie. Daarin worden standaardinstellingen opgenomen en o.a. de *look-and-feel* van de publicatie geregeld. Ook moeten instellingen die de oude *Documentor* implementatie gebruiken een paar dingen iets anders inregelen, hierover wordt met hen contact opgenomen door Armatiek Solutions.

Meer gedetailleerde informatie over Documentor vind je op <https://armatiek.nl/doc/invector/documentor>. Een voorbeeld van een informatiemodel dat is gepubliceerd met Documentor vind je hier: <https://armatiek.nl/doc/report/primer>. Let op, dat model en de bijbehorende documentatie zijn nog in ontwikkeling. De catalogus zelf tref je aan in bijlage 12 van dat document.

## Documentatie van Invector en SaaS verplaatst

De documentatie, die voorheen op het dashboard werd gepubliceerd en daar doorzoekbaar was, is nu als Respec documentatie beschikbaar gesteld. De eerste documenten waar je als gebruiker mee te maken krijgt is [het startup document](#), waarin de installatie van de addin wordt uitgelegd. Daarin vind je ook allerlei referenties naar andere documentatie. Dat betreft globale [documentatie over de Invector OS en SaaS software](#), een overzicht van [allerlei properties](#) die je zelf kunt zetten, en voor de geïnteresseerde [een overzicht van alle meldingen](#) die Invector OS kan geven, met de uitleg daarvan.

We hopen dat je daarin je weg kunt vinden en het werken met Invector SaaS door de hier beschreven aanpassingen nóg gemakkelijker is geworden.

### *Over deze nieuwsbrief*

*De Nieuwsbrieven Invector worden verspreid onder alle geregistreerde gebruikers van Invector SaaS van [Armatiek Solutions BV](#). Vanaf april 2024 komen meerdere nieuwsbrieven per jaar uit. [Alle zijn hier terug te lezen](#). Verbeteringen, correcties, suggesties, afmelden? Mail naar [info@armatiek-solutions.nl](mailto:info@armatiek-solutions.nl).*